

# JABALEX®

# CONDICIONADOR

Condicionador efecto "barrera natural"  
para animales devastadores  
Para prevenir y condicionar  
el paso de jabalíes

Protecta  
*Keep nature's best*





### Uso

#### Con ingredientes naturales.

Producto granulado en forma de pequeñas croquetas para la presencia de jabalíes, en praderas, cultivos, bosques, jardines, etc. Según el número de animales en la zona y sus accesos, con 1 kg se puede proteger 1 ha o más.

El producto es un alimento que capta la atención de los jabalíes por su fino olfato. Consumido en pequeñas cantidades (50 a 100 gr ingeridos por jabalí), aunque sabroso, en unos instantes notan una sensación desagradable (huele muy bien, pero les sabe muy mal) y abandonan las inmediaciones, disuadidos de que el pasto, en aquel lugar, no es bueno para ellos. Se crea así una condición que prefieren evitar.

¡Acción natural! Respeta la biología y los hábitos de los animales.

### Modo de aplicación

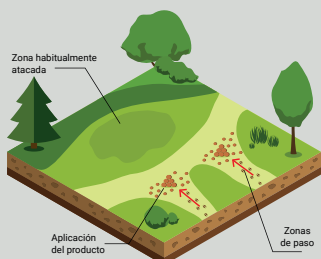
Producto con ingredientes naturales de calidad alimentaria, fácil aplicación, sin clasificación toxicológica, no contiene químicos ni sustancias activas, ni es peligrosa su manipulación. No es dañino para los animales ni el entorno. Es ecológico en su uso, porque se deja en el suelo, ¡no hay que tratar ninguna planta!

**NB:** Debe de haber suficiente producto repartido, a proporción con el número de animales.

### Persistencia

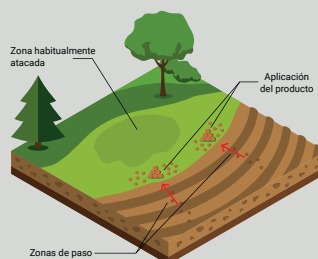
Protegido de la lluvia, 2 meses. En suelo mojado y ambiente húmedo hasta 3 semanas. Bajo la lluvia, sin protección, algunos días.

<b>SOPORTE</b>
Granulado
<b>USOS</b>
Prevenir y condicionar el paso
<b>OBJETIVO</b>
Jabalíes
<b>USO POR</b>
Todo el público, profesional
<b>ZONAS DE USO</b>
Parcelas, zonas de paso
<b>REFERENCIA</b>
A422 Cubo de 2 Kg (6 u./caja)
A423 Saco de 10 Kg (unitario)
A424 Cubo de 5 Kg (unitario)



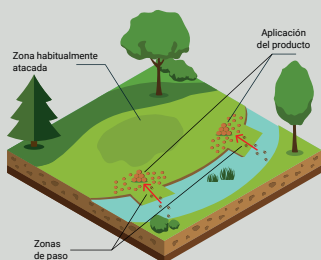
#### APLICACIÓN GENERAL EN SITUACIÓN DE ATAQUES FRECUENTES

1. Evaluar el número de animales presentes en la zona.
2. Reparto alrededor de 50-60 gr de granulado por animal que, se supone, frecuenta la parcela.
3. Colocar algunos puñados visibles para control de consumo y el resto esparcido al vuelo.
4. Repetir varias filas, con antelación de algunos metros fuera de la parcela.



#### TERRENO COLINDANTE CON OTRO TERRENO

Si no hay espacio para separar la aplicación de la parcela, colocar la cantidad adecuada en una sola fila sobre el borde, dejando menor espacio entre el producto aplicado.



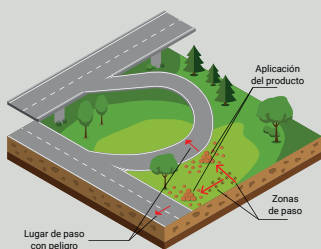
#### TERRENO COLINDANTE CON UN CAUDAL DE AGUA

Si no hay espacio para separar la aplicación de la parcela, colocar la cantidad adecuada en una sola fila sobre el borde, dejando menor espacio entre el producto aplicado.



#### APLICACIÓN RESIDUAL TRAS EL CONTROL. ACCIÓN PREVENTIVA

En los lugares habituales de paso, colocar montoncitos de producto cada 10 o 20 metros, para monitorear la llegada de algún jabalí. Para protegerlo de la lluvia hasta 2 meses, tapar con tejas, tubos u otro tipo de cubierta. Revisar periódicamente.



#### PREVENCIÓN EN CARRETERAS Y AUTOPISTAS

Aplicar con antelación suficiente, previo a los lugares de paso habituales con peligro de accidentes